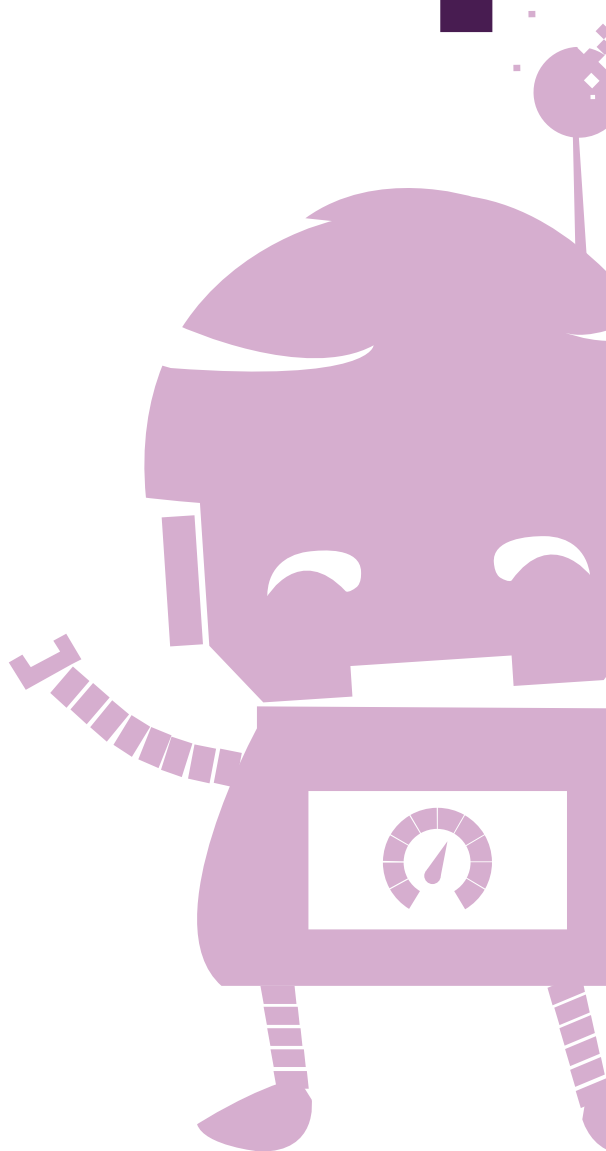


# MANUAL BOOK DUSTBOY MINI MODEL T.V.1.0

MODEL

T



# CONTENTS

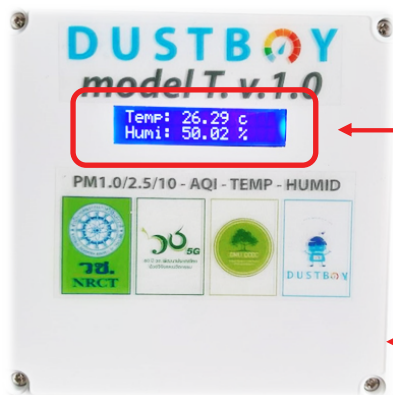
คุณสมบัติ (Specification)	2
ส่วนประกอบของ DustBoy Model T. V.1.0	3
การติดตั้งใช้งานของ DustBoy Model T. V.1.0	4
ข้อควรระวังและการบำรุงรักษา DustBoy Model T. V1.0	5
ตัวอย่างการติดตั้ง DustBoy Model T. V1.0	6

# คุณสมบัติ ( Specification)

DustBoy Model T. V.1.0 เป็นเครื่องวัดฝุ่นที่พัฒนาโดยใช้  
นวัตกรรม NB-IOT ส่งข้อมูลไปยัง SERVER สามารถวัดฝุ่น  
PM1.0/2.5/10, AQI, อุณหภูมิ, ความชื้น, ความดันบรรยากาศ



# ส่วนประกอบ ของ DustBoy Model T. V.1.0



1

## Display (จอแสดงผล)

แสดง ค่า Temp (อุณหภูมิ) หน่วยเป็น C  
แสดง ค่า Humi (ความชื้น) หน่วยเป็น %RH  
แสดง ค่า PM<sub>2.5</sub> หน่วยเป็น  $\mu\text{g}/\text{m}^3$   
แสดง ค่า PM<sub>10</sub> หน่วยเป็น  $\mu\text{g}/\text{m}^3$

2

## AIR INLET (ช่องทางเข้าของอากาศ)

อากาศจะถูกดูดเข้าไปวัดค่าภายในเครื่อง

3

## Power Supply (ไฟเลี้ยง เครื่อง)

สำหรับ จ่ายไฟเลี้ยงให้กับตัวเครื่อง  
ปลั๊ก 220VAC หรือ Adaptor DC 12VDC

# การติดตั้งใช้งาน ของ DustBoy Model T. V.1.0

1. เลือกบริเวณติดตั้งในจุดที่อยู่ใต้ชายคาหรือใต้อาคารที่มีอากาศถ่ายเทได้ดี
2. ตัวเครื่องจะยึดติดตั้งแบบติดผนังผิวเรียบ ความสูงที่เหมาะสมในระดับ 1.8 –2.0 เมตร
3. นำสายไฟ หรือ Adaptor DC ที่มากับตัวเครื่องต่อเข้ากับปลั๊กไฟ 220VAC ของจุดติดตั้ง
4. เมื่อเสียบปลั๊กแล้วที่ตัวเครื่อง หน้าจอจะเริ่มต้นทำงาน ช่วงเริ่มทำงาน ประมาณ 1 นาที
5. ที่ตัวเครื่องหน้าจอแสดงผลจะโชว์ค่า Temp. และ Humi. สลับกันกับค่า PM<sub>2.5</sub>, PM<sub>10</sub>
6. ตัวเครื่องจะเชื่อมต่อสัญญาณโครงข่ายมือถือ AIS โดย NB-IOT ที่อยู่ภายในของตัวเครื่อง ทำการส่งข้อมูล ค่า PM<sub>2.5</sub>, ค่า PM<sub>10</sub>, ค่า Temp. และค่า Humi. ไปยัง SERVER
7. สามารถดูค่าต่างๆ ของเครื่องได้จาก
  - 7.1 ดูข้อมูล Realtime (ค่า ณ เวลานั้นๆ) จาก Display (หน้าจอแสดงผล )
  - 7.2 ดูจากโทรศัพท์ มือถือ, Tablet, เครื่องคอมพิวเตอร์, Notebook ตาม Link ที่กำหนดให้
8. จากค่าข้อมูลที่อ่านได้ให้เปรียบเทียบค่าฝุ่น PM<sub>2.5</sub> กับตารางมาตรฐาน



# ข้อควรระวังและการบำรุงรักษา DustBoy Model T. V1.0

1. ควรหลีกเลี่ยง ติดตั้งตัวเครื่อง ในที่โล่งกลางแจ้ง ถูกแสงแดดตลอดเวลา หรือมีโอกาสดอนน้ำฝน, ดอนละอองน้ำ, จุดที่มีควันไฟ, ควันจากการเผาไหม้, ควันจากไอเสียเครื่องยนต์
2. ควรหลีกเลี่ยง ติดตั้งตัวเครื่องในบริเวณที่มีไอน้ำ, จุดที่มีความชื้นสูง หรือห้องอัดขึ้นหรือใกล้จุดที่มีพัดลม, จุดปล่องลมของเครื่องปรับอากาศ
3. ตัวเครื่องจะมีช่องทางเข้าอากาศทางด้านล่าง ห้ามปิดหรือวางสิ่งของ กีดขวาง ทางเข้าของอากาศ
4. การยึดติดตั้งตัวเครื่อง ควรยึดให้แน่น ไม่ตกหล่น กระทบ จะทำให้ ตัวเครื่องเกิดเสียหายได้
5. ไฟฟ้าที่ใช้กับตัวเครื่องให้ใช้กับไฟฟ้า 220VAC เท่านั้น หรือใช้ Adaptor ที่มากับตัวเครื่องเท่านั้น
6. หลังจากติดตั้งตัวเครื่องให้ทำความสะอาดรอบๆ ตัวเครื่องอยู่เป็นระยะๆ หากมีฝุ่นหรือแมลงหรือหยักใย สิ่งกีดขวางอื่นๆ เพื่อให้ ตัวเครื่อง ทำงานได้เป็นปกติ
7. หากพบว่าตัวเครื่องไม่ทำงาน ให้ตรวจเช็คปลั๊กไฟฟ้า ยังปกติหรือไม่ ถ้าปลั๊กไฟฟ้าทำงานปกติ แต่ตัวเครื่องหน้าจอไม่ติดไม่กะหรือเปิด ตัวเครื่องให้แจ้งข้อมูลมายังส่วนกลาง เพื่อดำเนินการแก้ไขต่อไป





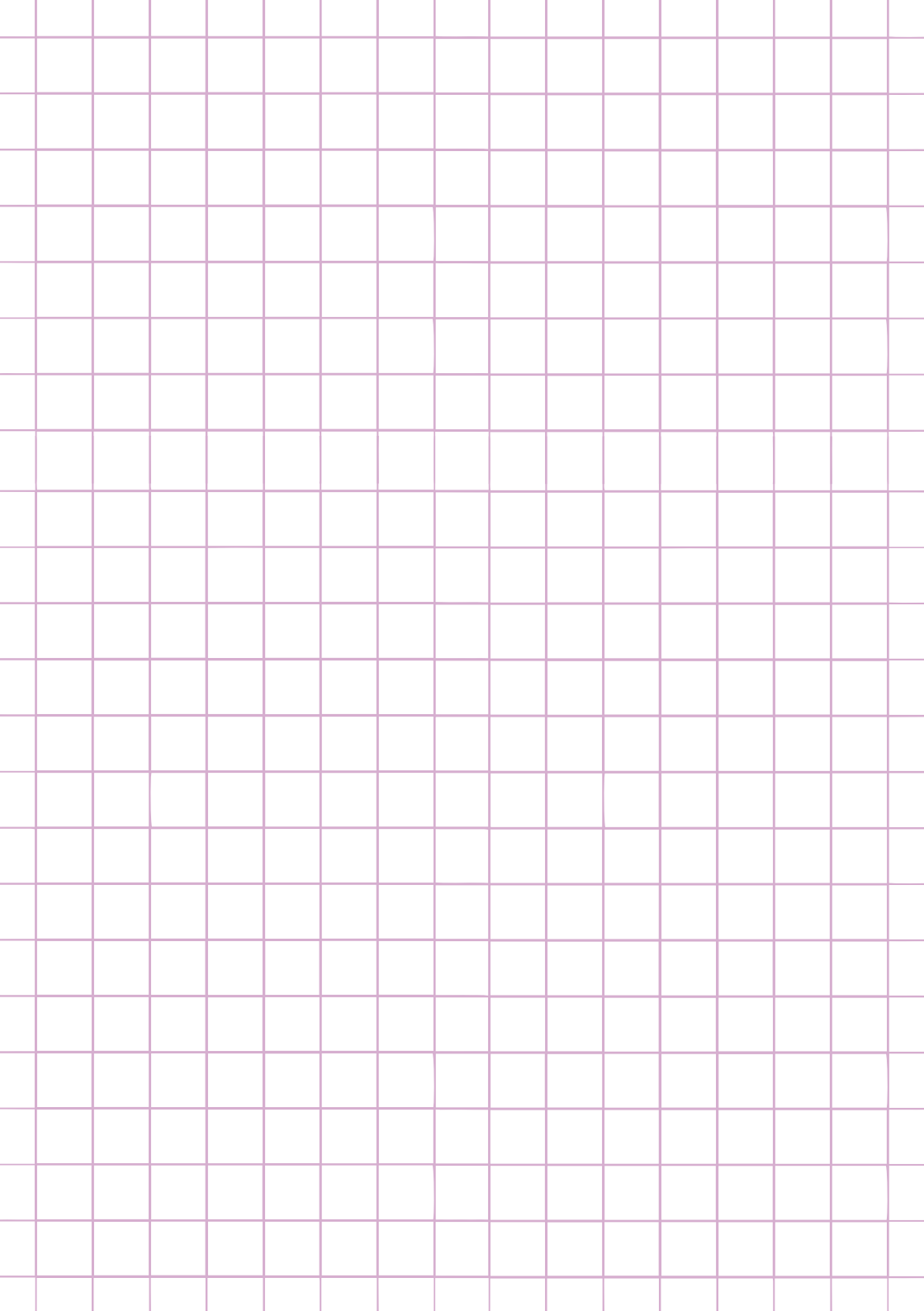
# ตัวอย่างการติดตั้ง DustBoy Model T. V1.0

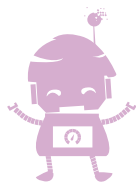


ตัวอย่างการติดตั้ง DustBoy Model T. V1.0  
MODEL T

DUSTBOY







**DUSTBOY**  
mini

[WWW.CMUCDC.ORG](http://WWW.CMUCDC.ORG)